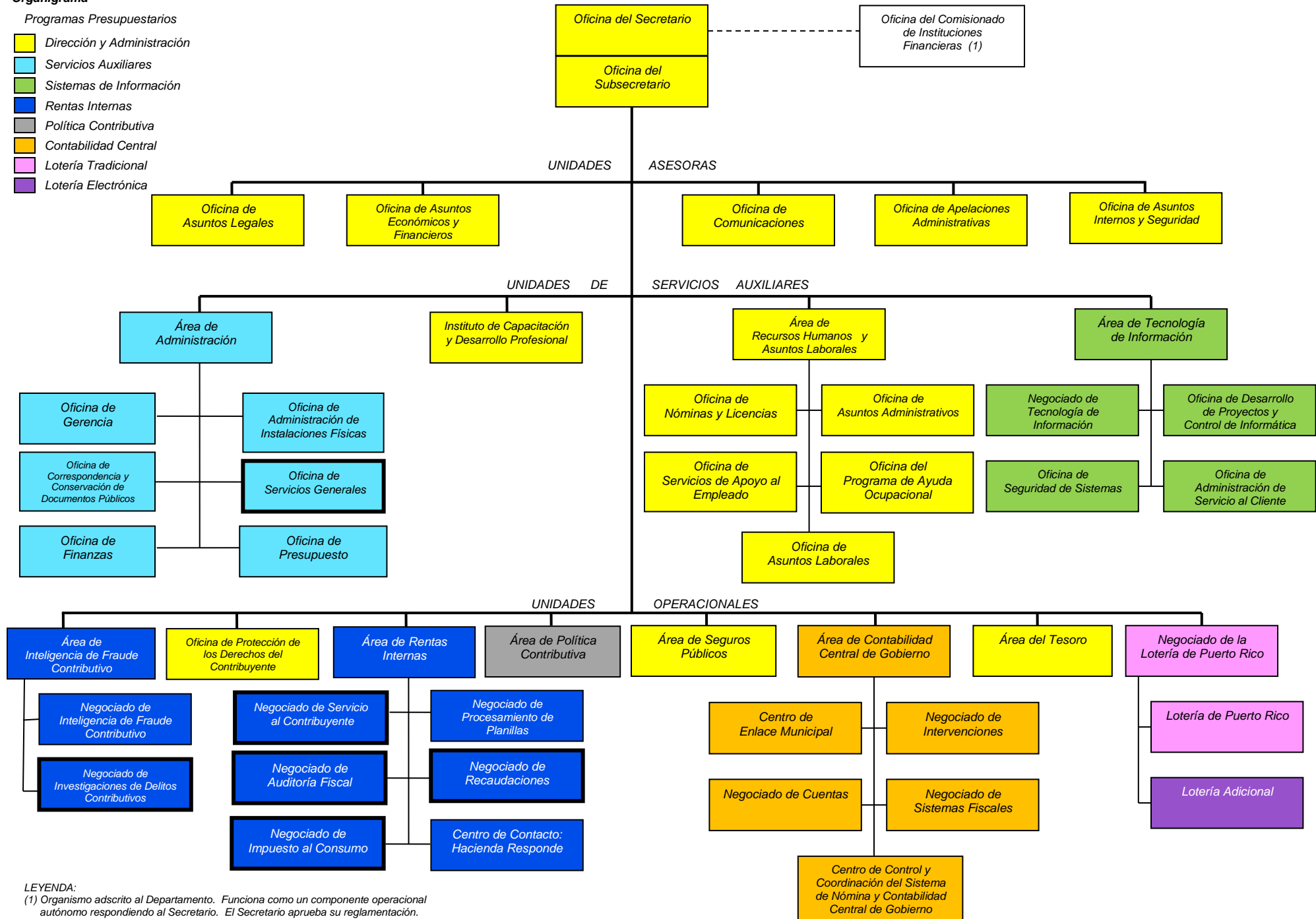


DEPARTAMENTO DE HACIENDA

Organigrama

Programas Presupuestarios

- Dirección y Administración
- Servicios Auxiliares
- Sistemas de Información
- Rentas Internas
- Política Contributiva
- Contabilidad Central
- Lotería Tradicional
- Lotería Electrónica



LEYENDA:

(1) Organismo adscrito al Departamento. Funciona como un componente operacional autónomo respondiendo al Secretario. El Secretario aprueba su reglamentación.